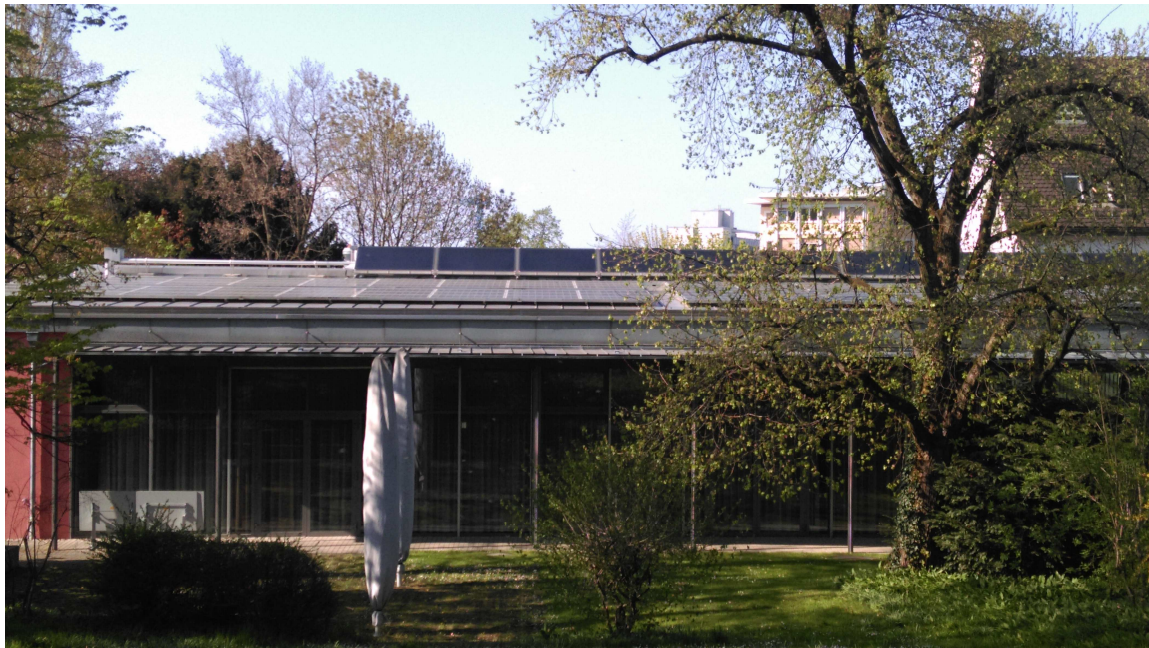


## Evangelische Kirchgemeinde, Rorschach



### Technische Daten

Anlagentyp:	Aufdach-System, Netzverbund	
Leistung:	Total 24,99 kWp	
Solar-Module:	Hersteller:	Bosch Solar
	Produkt:	M245 3BB c-Si Mono 60, 245 Wp
Wechselrichter:	Hersteller:	SMA
	Produkt:	Sunny Tripower 8'000TL 3 Stück
Photovoltaiksystem:	Hersteller:	Tritec
	Produkt:	TRI-STAND
Energieertrag:	84'000 kWh/Jahr	
Inbetriebnahme:	2012	
Lieferant:	Tritec AG Schweiz	
Planung:	Huber + Monsch AG, Gossau SG	
Installation PV-System:	Huber + Monsch AG, Gossau SG	
Installateur Kabel DC- Seite:	Huber + Monsch AG, Gossau SG	
Installateur Kabel AC-Seite:	Huber + Monsch AG, Gossau SG	
Bewilligung / Konzession:	Huber + Monsch AG, Gossau SG	
Betreiber:	Evangelische Kirchgemeinde, Rorschach	